



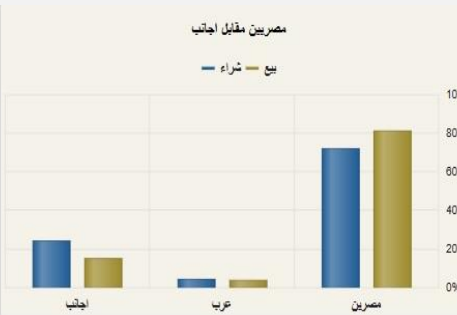
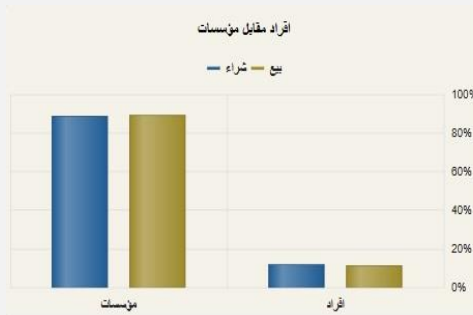
# الجذور لتداول الأوراق المالية THE ROOTS

تقرير التحليل الفني

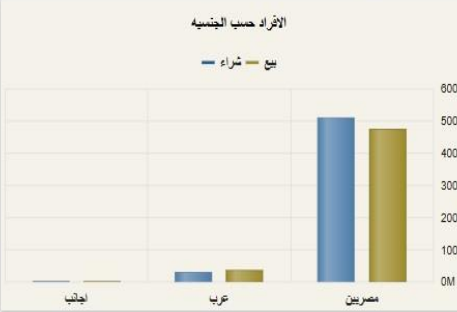
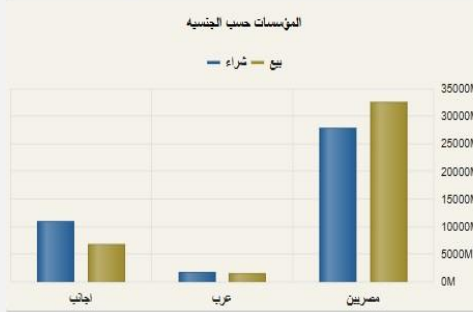
الثلاثاء 16 ديسمبر 2025

## نظرة عامة لأداء سوق الأسهم

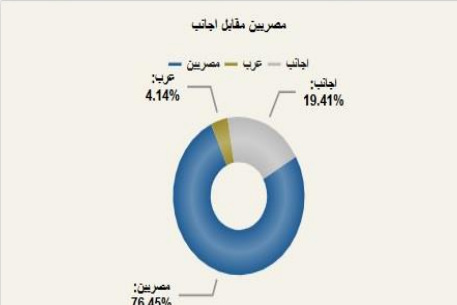
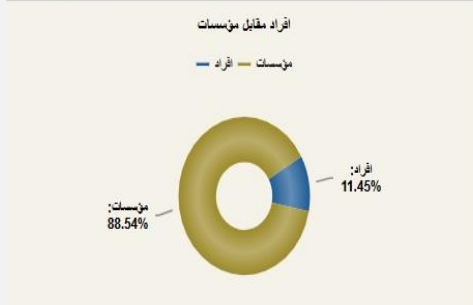
SHARIA	EGX35	EGX100	EGX70	EGX30	قيمة التداول	الخاسرون	الرابحون	عدد المتداول
4,479	4,644	17,236	13,007	42,305	8.18 مليار	101	123	253



الشركات الأكثر ارتفاعاً		
9.83%	5.14	الفنار للمقاولات
9.76%	4.16	فريتكا للصناعة
9.12%	60.76	الإسكندرية الوطنية
8.82%	37	يوتوبيا للاستثمار
8.75%	4.35	اراب للتنمية



الشركات الأكثر انخفاضاً		
5.46%	31.02	جراند القابضة
4.78%	0.498	ارابيا للاستثمار
3.91%	35.89	ايكون
3.67%	0.394	ارابيا انفيستمنس
3.50%	122	دلتا للطباعة



الشركات الأعلى في قيم التداول		
1.37%	118.1	البنك التجاري
1.29%	3.92	القلعة
1.32%	3.74	مصر الجديدة
4.63%	1.13	اوراسكوم للاستثمار
1.91%	15.94	فوري

صافي القيمة بالجنية	بيع	شراء	فئات المستثمرين
4,358,780,140	37,139,125,444	32,780,345,304	المصريين
236,490,061	1,773,288,025	2,009,778,086	العرب
4,122,290,079	6,813,916,582	10,936,206,661	الأجانب
صافي القيمة بالجنية	بيع	شراء	فئات المستثمرين
273,705,317	5,099,742,584	5,373,447,902	أفراد
273,705,317	40,626,587,468	40,352,882,150	مؤسسات



الجذور لتداول الأوراق المالية  
THE ROOTS

مدير إدارة التحليل الفني  
سامح العقيلي (CETA - CFTe)

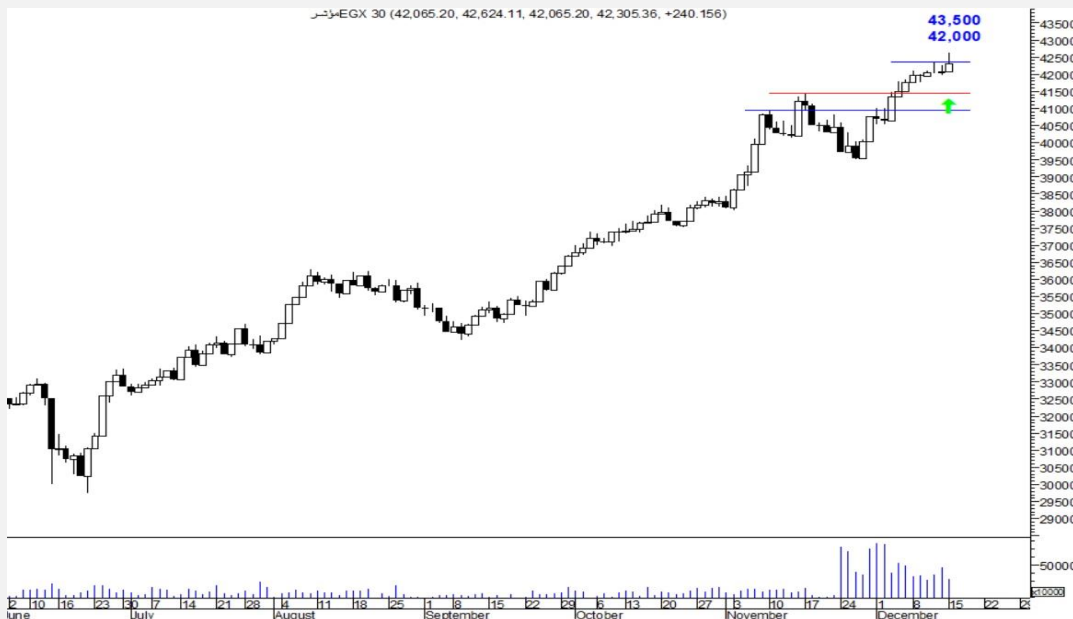


# الجذور لتداول الأوراق المالية THE ROOTS

تقرير التحليل الفني

الثلاثاء 16 ديسمبر 2025

مؤشر EGX30 42,305 ↑ 240 : 0.57%



الاتجاه	صاعد
دعم 1	41,750
دعم 2	41,450
مقاومة 1	42,350
مقاومة 2	42,625
حماية الأرباح	41,750

- استمر المؤشر امس في الأداء الإيجابي واختراق مستوى المقاومة 42,350 محققاً قمة جديدة بوصوله الى مستوى 42,624 ليعود منها ليغلق في النهاية مرتفعاً عند مستوى 42,305.
- باستقرار المؤشر اعلى مستوى 42,300 و 42,000 يحافظ على الشكل الإيجابي, والمتوقع استمرار المؤشر في الأداء الإيجابي وموجة الصعود الحالية ليستهدف مستوى 43.500 على المدى القصير.
- وباستقرار المؤشر اعلى مستوى 42,000 ينصح بالاحتفاظ الاعتماد على استغلال الانخفاضات في إضافة المراكز للاستمرار في المتاجرة مع صعود المؤشر الى المستهدفات المتوقعة, مع ضرورة مراقبة مستوى حماية الأرباح 41,750.



الجذور لتداول الأوراق المالية  
THE ROOTS

مدير إدارة التحليل الفني  
سامح العقيلي (CETA - CFTe)



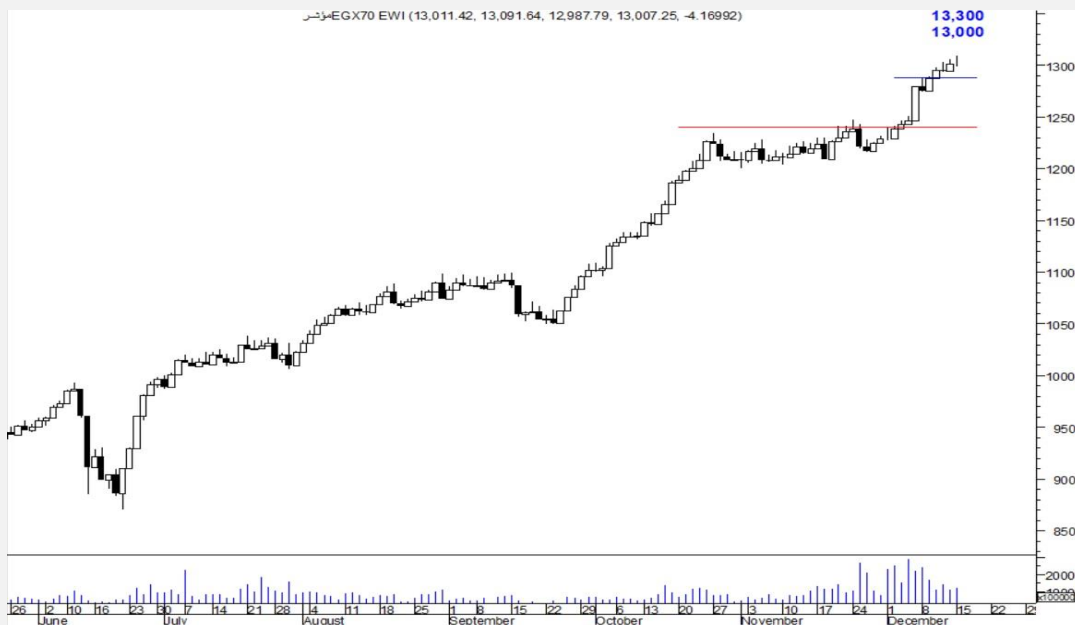
# الجذور لتداول الأوراق المالية THE ROOTS

تقرير التحليل الفني

الثلاثاء 16 ديسمبر 2025

13,007 ↓ 4.17 : 0.03%

مؤشر EGX70



الاتجاه	صاعد
دعم 1	12,900
دعم 2	12,400
مقاومة 1	13,090
مقاومة 2	—
حماية الأرباح	12,900

- استمر المؤشر امس في الصعود محققاً قمة جديدة بوصوله الى مستوى 13,091 ليعود منها مع الضغط البيعي ليغلق في النهاية بانخفاض محدود عند 13,007.
- استقرار المؤشر اعلى مستوى 12,900 هام ويحافظ على الشكل الإيجابي للمؤشر على المدى القصير، ومتوقع الاستمرار في موجة الصعود الحالية ليستهدف المؤشر بها مستوى 13,300 كأول المستهدفات المتوقعة على المدى القصير.
- وباستقرار المؤشر اعلى مستوى 12,900 ينصح بالاحتفاظ ويظل الاعتماد على استغلال الانخفاضات المحدودة في إضافة المراكز للاستمرار في المتاجرة مع صعود المؤشر الى المستهدف المتوقع، مع ضرورة مراقبة مستوى حماية الأرباح الحالي اسفل مستوى 12,900.



الجذور لتداول الأوراق المالية  
THE ROOTS

مدير إدارة التحليل الفني  
سامح العقيلي (CETA - CFTe)





# الجدور لتداول الأوراق المالية THE ROOTS

تقرير التحليل الفني

الثلاثاء 16 ديسمبر 2025

السهم	إتجاه	آخر سعر	الدعم		المقاومة		النصيحة	مستهدف متوقع	حماية الأرباح
			الأول	الثاني	الأول	الثاني			
البنك التجاري	صاعد	118.1	115	111.7	118	—	مراقبة	124	115
طلعت مصطفى	صاعد	76.10	73.50	70	77.50	79.50	مناجزة	79.50	73
مجموعة أي أف جي	هابط	25.40	24.80	23.80	25.70	26.50	بيع الارتفاعات	24.80	25.70
فوري	صاعد	15.94	15.60	15	16.10	16.65	الاحتفاظ	15.60	15.60
اي فاينانس	صاعد	18.60	18.50	18	19.25	20	جني الأرباح	19.25	18
جي بي كوربوريشن	صاعد	27.64	27	25.50	28.50	30	الاحتفاظ	28.50	25.50
الشرقية - ايسترن كومباني	عرضي	42.40	41.25	39	43.50	45	شراء جزئي	46.80	41
المصرية للاتصالات	صاعد	66.15	63	60	66	68.50	الاحتفاظ	68.50	60
بالم هيلز	صاعد	8.67	8.40	8.10	8.75	9.15	شراء جزئي	9.50	8.00
اوراسكوم للتنمية	عرضي	26	24.80	24.20	26	26.80	مناجزة	26.80	24.70
بلتون القابضة	صاعد	3.55	3.45	3.35	3.65	3.80	الاحتفاظ	3.65	3.45
القلعة للاستشارات	صاعد	3.92	3.80	3.65	4.05	4.30	مناجزة	4.05	3.77
أطلس	صاعد	2.90	2.83	2.70	3.00	3.10	جني الأرباح	3.05	2.80
التوفيق - ATLC	عرضي	4.32	4.15	3.95	4.35	4.55	مناجزة	4.55	3.95
الدولية للأسمدة	هابط	13.87	13.70	12.75	14.30	15	بيع الارتفاعات	12.75	14.25
الشرقية الوطنية	صاعد	9.90	9.65	9.25	10	10.50	شراء الانخفاضات	10.50	9.20
الصناعات الغذائية - دومتي	صاعد	25.65	25	24	26	26.80	شراء الانخفاضات	26.80	23.50



الجدور لتداول الأوراق المالية  
THE ROOTS

مدير إدارة التحليل الفني  
سامح العقيلي (CETA - CFTE)



# الجذور لتداول الأوراق المالية

## THE ROOTS

تقرير التحليل الفني

الثلاثاء 16 ديسمبر 2025

السهم	إتجاه	آخر سعر	الدعم		المقاومة		النصيحة	مستهدف متوقع	حماية الأرباح
			الأول	الثاني	الأول	الثاني			
العبور للاستثمار العقاري	صاعد	35.22	32	29	35	—	الاحتفاظ	37	32
العربية الالبان - ارب ديري	صاعد	3.96	3.75	3.55	4.00	4.20	شراء جزئي	4.20	3.70
المجموعة المصرية العقارية	صاعد	1.34	1.29	1.22	1.40	1.52	شراء الانخفاضات	1.60	1.29
المصرية لخدمات النقل - إيجيترانس	صاعد	7.05	6.65	6.25	7.15	7.40	الاحتفاظ	7.40	6.50
المصرية للأدوية - أبيكو	صاعد	74.58	73.50	69	76	80	مراقبة	80	69
المصرية لنظم التعليم	صاعد	0.917	0.88	0.82	0.92	—	الاحتفاظ	1.00	0.82
المصريين للاستثمار	صاعد	0.614	0.61	0.59	0.65	0.69	جني الأرباح	0.65	0.59
المصريين للإسكان	صاعد	2.46	2.35	2.25	2.45	2.60	شراء الانخفاضات	2.60	2.25
المنصورة للدواجن	عرضي	1.72	1.62	1.50	1.73	1.80	متاجرة	1.80	1.60
أوبي المالية (اوراسكوم المالية)	صاعد	0.594	0.58	0.555	0.62	0.645	الاحتفاظ	0.62	0.555
اوراسكوم للاستثمار	عرضي	1.13	1.10	1.01	1.17	1.27	متاجرة	1.17	1.00
جدوى	صاعد	1.02	0.985	0.94	1.04	1.10	شراء الانخفاضات	1.16	0.97
عبور لاند	عرضي	24.52	23	22	24.70	—	متاجرة	24.70	21.90
مصر للصلب - عتاقة	هابط	9.50	9.15	8.65	9.70	10.10	بيع الارتفاعات	9.70	9.10
نهر الخير	صاعد	0.65	0.63	0.61	0.65	0.67	شراء جزئي	0.74	0.63



الجذور لتداول الأوراق المالية

## THE ROOTS

مدير إدارة التحليل الفني  
سامح العقيلي (CETA - CFTe)



# الجذور لتداول الأوراق المالية

## THE ROOTS

### تقرير التحليل الفني

الثلاثاء 16 ديسمبر 2025

#### ملحوظة هامة:-

الأسعار المكتوبة في هذا التقرير صالحة لليوم فقط وهي من وجهة نظر شركة الجذور لتداول الأوراق المالية. شركة الجذور لتداول الأوراق المالية أوردت المعلومات بهذا التقرير بناء على معلومات تعتقد في صحتها وقد بنيت رأيها بأمانة ودقة بناء على هذه المعلومات والشركة غير مسؤولة عن أي قرارات استثمارية اتخذت بناء على ما ورد بالتقرير. كما تحذر الشركة بأنه لا يجوز مطلقاً بإعادة نشر هذا التقرير، أو جزء منه، دون الرجوع إلى الشركة والحصول على الموافقة بذلك حيث أن حقوق الطبع والنشر محفوظة لشركة الجذور لتداول الأوراق المالية.

#### إرشادات لقراءة التقرير

الاتجاه	هو اتجاه حركة المؤشر أو السهم خلال الفترة القصيرة الماضية والمستمرة إلى الآن (صاعد - عرضي - هابط).
الدعم	هو المستوى الذي يزيد حوله احتمالية بداية ظهور القوى الشرائية عند هذه المستويات حال هبوط المؤشر أو السهم إليها.
المقاومة	هو المستوى الذي يزيد حوله احتمالية بداية ظهور القوة البيعية نتيجة لجنى الأرباح بعد صعود المؤشر أو السهم والوصول إليه.
حماية الأرباح	هو المستوى الذي يجب على المستثمرين مراعاته بحذر شديد في حالة كسر هذا المستوى إلى أسفل لتلافى مزيد من الخسائر المتوقعة في حالة هبوط المؤشر أو الأسهم بشكل حاد أو وجود ظروف استثنائية.
الشراء	وهو الشراء كلياً في السهم بعد التأكد من الاتجاه الإيجابي والاتجاه الصاعد ومع التوقع لاحتمال حدوث صعود قوى مع تواجد السهم في مستويات الشرائية.
الشراء الجزئي	عندما يبدأ عكس الاتجاه نبدأ بتجميع في الأسهم على أسعار منخفضة، وفي انتظار زيادة الشراء مع تأكيد من إيجابية الاتجاه مع تواجد السهم في مستويات الشراء أو في حالة اختراق مستويات جديدة إلى أعلى في نفس اتجاه الشراء القديم.
الشراء الانخفاضات	وهو في حالة ظهور إشارة شراء جديدة في مستويات سعرية مرتفعة للسهم عن أسعار الشراء الآمنة نسبياً وفي انتظار تصحيح بسيط لمستويات الشرائية المرجحة، وينصح باستغلال الانخفاضات لإضافة المراكز.
جنى الأرباح	عند الوصول إلى أحد المستهدفات السعرية أو مستوى مقاومة قوى، يفضل البيع الجزئي وجنى جزء من الأرباح.
البيع	وهو في حالة قرب السهم لمستويات جنى الأرباح وفي حالة كسر مستويات الدعم، وينصح باستغلال الارتفاع لمستويات البيع المرجحة لجنى الأرباح أو تخفيف المراكز بالبيع الجزئي.
الارتفاعات	الخروج كلياً من السهم، حيث قد يكون تغير الاتجاه إلى هابط أو نرى احتمال حدوث انخفاض حاد نتيجة اختراق مستوى حماية الأرباح الموصى به.
البيع	عندما يتحرك المؤشر أو الأسهم بشكل عرضي خلال مستويين دعم ومقاومة في نطاق سعري معروف في الفترة الزمنية السابقة والحالية، لتستغل هذه الحركة للمتاجرة بالشراء والبيع خلال هذا النطاق العرضي.
متاجرة	عند الاستقرار في مناطق آمنة ومتوقع انتظام الاداء مع التوقع الاستمرار في الصعود خلال الفترات القادمة.
الاحتفاظ	هو انتظار حدث مخالف للاتجاه الحالي إيجابي أو سلبي.
مراقبة	هو المستهدف المتوقع تحقيقه والوصول إليه في على المدى القصير (صعوداً أو هبوطاً) طبقاً للتوصية المقترحة عليه.
مستهدف متوقع	يجب على العملاء حفظ نقاط الدعم والمقاومة وحماية الأرباح في حالة استبعاد السهم من التقرير.
ملحوظة هامة	هذا التقرير معد لمساعدة المستثمرين قصيرى الاجل للمتاجرة خلال حركة السوق والذبذبات التي تحدث على المدى القصير خلال أسبوع واحد كحد أقصى.







# الجذور لتداول الأوراق المالية THE ROOTS

تقرير التحليل الفني

الثلاثاء 16 ديسمبر 2025

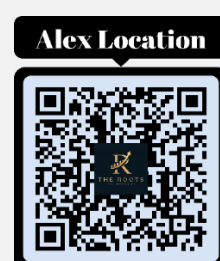
للتواصل



: <https://www.facebook.com/share/1Dzyox6MYp/>

Head of Technical Analysis: [Roots.Technical.Analysis@Gmail.com](mailto:Roots.Technical.Analysis@Gmail.com)

Website: [The Roots Stock Trading](http://TheRootsStockTrading.com)



# الجذور لتداول الأوراق المالية THE ROOTS

مدير إدارة التحليل الفني  
سامح العقيلي (CETA - CFTE)