



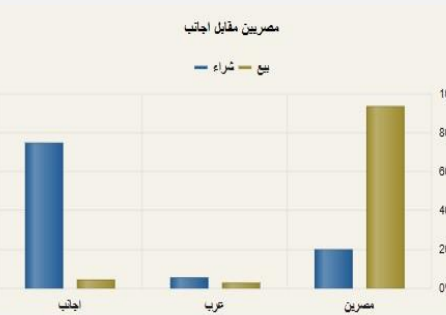
الجذور لتداول الأوراق المالية THE ROOTS

تقرير التحليل الفني

الأحد 1 فبراير 2026

نظرة عامة لأداء سوق الأسهم

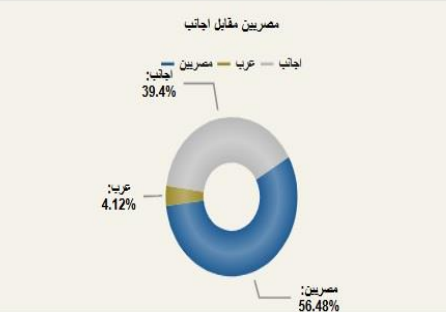
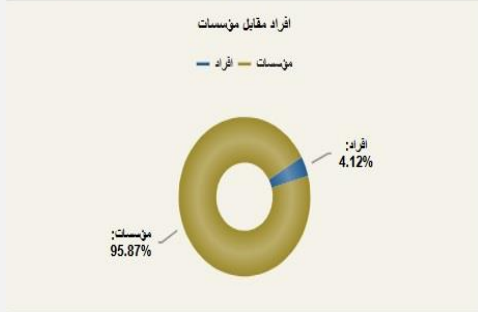
SHARIA	EGX35	EGX100	EGX70	EGX30	قيمة التداول	الخاسرون	الرابحون	عدد المتداول
4,897	4,834	16,827	12,149	47,785	7.57 مليار	192	46	253



الشركات الأكثر ارتفاعاً		
جوجرين	2.16	19.34%
الوادي العالمية	1.12	4.67%
المجموعة المتكاملة	0.48	2.23%
نوفيدا للاستثمار	2.45	2.94%
المصرية لنظم التعليم	0.975	2.63%



الشركات الأكثر انخفاضاً		
العبور للاستثمار	31.30	10.44%
الكابلات الكهربائية	2.22	8.64%
ارابيا انفستمننتس	0.279	7.62%
المتحدة للاسكان	8.50	7.61%
ماكرو جروب	1.38	6.76%



الشركات الأعلى في قيم التداول		
البنك التجاري	134	0.87%
طلعت مصطفى	86.49	0.83%
هيرمس	28.78	0.79%
الكابلات الكهربائية	2.22	8.64%
الإسكندرية للحاويات	24.61	1.76%

صافي القيمة بالجنية	بيع	شراء	فئات المستثمرين
87,411,144,274	111,177,949,662	23,766,805,388	المصريين
3,254,716,005	3,304,759,419	6,559,475,425	العرب
84,156,428,268	4,956,860,660	89,113,288,929	الأجانب
صافي القيمة بالجنية	بيع	شراء	فئات المستثمرين
34,473,644	4,951,822,287	4,917,348,643	افراد
34,473,644	114,731,122,424	114,765,596,068	مؤسسات



الجذور لتداول الأوراق المالية
THE ROOTS

مدير إدارة التحليل الفني
سامح العقيلي (CETA - CFTe)

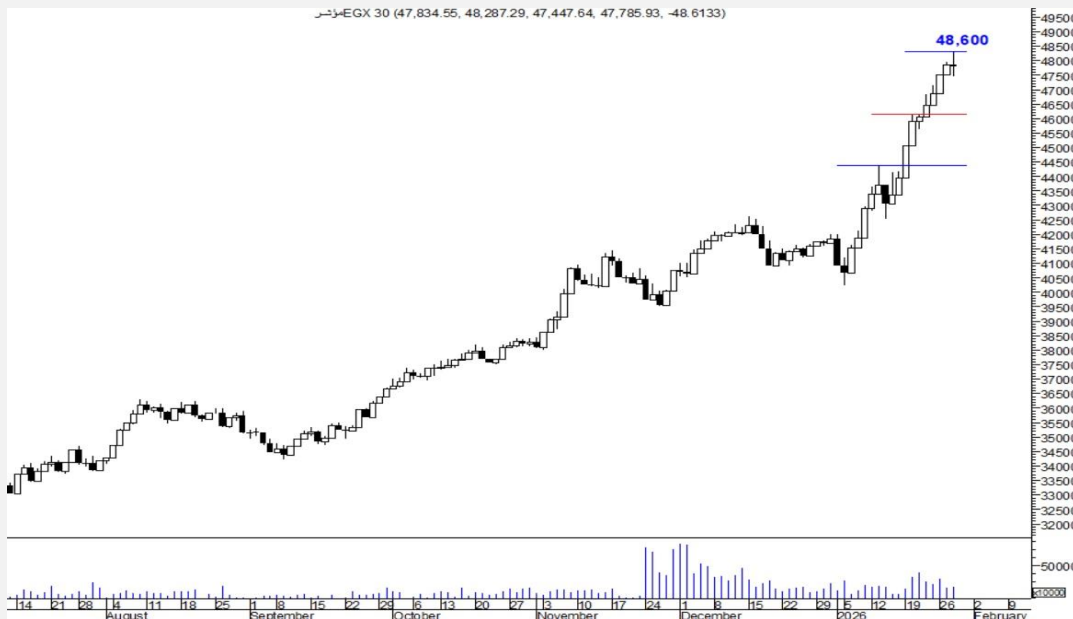


الجذور لتداول الأوراق المالية THE ROOTS

تقرير التحليل الفني

الأحد 1 فبراير 2026

مؤشر EGX30 47,785 ↓ 48.62 : 0.10%



الاتجاه	صاعد
دعم 1	46,150
دعم 2	44,400
مقاومة 1	48,290
مقاومة 2	—
حماية الأرباح	47,000

- استمر المؤشر في الصعود محققاً مستويات تاريخية جديدة بوصوله الى مستوى 48,287 ليعود منها ليغلق في النهاية بانخفاض محدود عند مستوى 47,785.
- بوصول المؤشر الى منطقة المستهدف المتوقع حول 48,600. ينصح بالتزام الحذر، وينصح بمراقبة مستوى القمة الأخيرة 48,300 بحذر، وباستقرار المؤشر اسفل هذه المنطقة ينصح باستغلال الارتفاعات المحدودة للبدا في جني الأرباح بجزء من المراكز، الى حين عودة المؤشر الى الأداء الإيجابي واختراقه لمستوى القمة الأخيرة 48,300 والاستقرار اعلاه.
- وينصح بمراقبة مستويي الدعم الهامين 47,500 و 47,150 على المدى القصير جداً، استقرار المؤشر اعلى هذه المستويات هام وترتفع إمكانية عودة المؤشر الى الأداء الإيجابي مرة أخرى والاستمرار في موجة الصعود الحالي. وتظل مستوى حماية الأرباح الحالي للمتحفظ اسفل مستوى 47,000 ينصح بمراقبته بحذر.



الجذور لتداول الأوراق المالية
THE ROOTS

مدير إدارة التحليل الفني
سامح العقيلي (CETA - CFTe)



الجذور لتداول الأوراق المالية

THE ROOTS

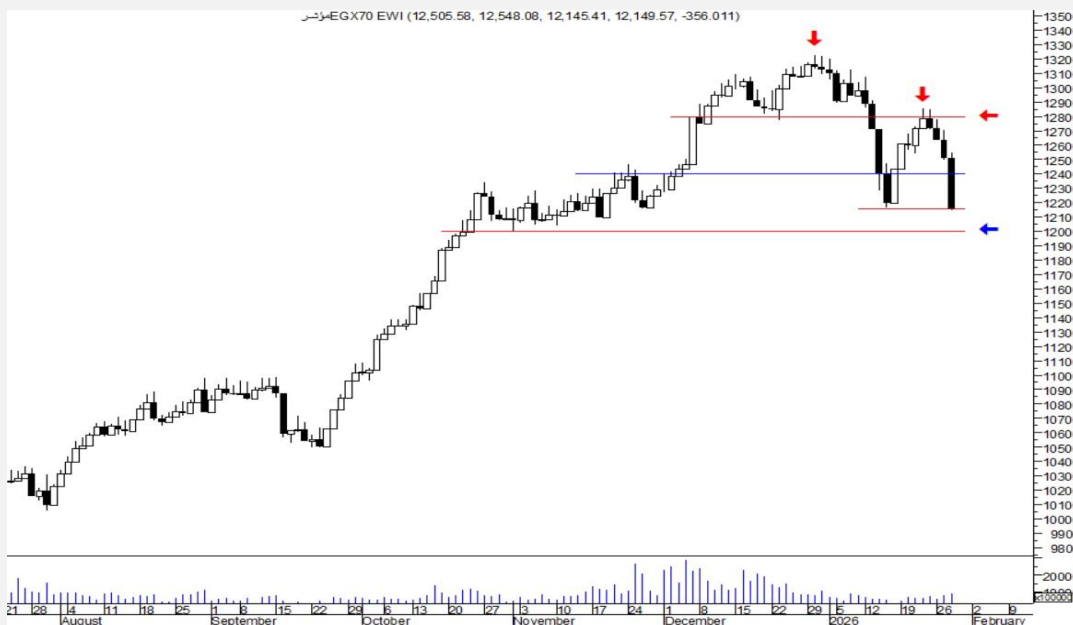
تقرير التحليل الفني

الأحد 1 فبراير 2026

↓ 356 : 2.85%

12,149

مؤشر EGX70



الاتجاه	صاعد
دعم 1	12,160
دعم 2	12,000
مقاومة 1	12,400
مقاومة 2	12,800
حماية الأرباح	12,000

- استمر المؤشر في التصحيح بقوة ليغلق منخفضاً عند منطقة الدعم والقاع السابق للمؤشر عند 12,149.
- انخفاض المؤشر مؤخراً من مستوى 12,800 مؤشر سلبي هام جداً وينصح بالتزام الحذر ومراقبة المستويات الحالية للمؤشر.
- ينصح بمراقبة منطقة الدعم الحالية 12,160 و 12,000 بعناية شديدة، ففي حالة استمرار المؤشر في الأداء السلبي وكسره لمستويي الدعم 12,150 و 12,000 والاغلاق اسفله ستكون إشارة سلبية هامة، ومؤشر على إمكانية امتداد موجة التصحيح الحالية الى مستويات اقل ليستهدف بعدها مستوى 11,400 على المدى القصير.
- اما في حالة استقرار المؤشر اعلى مستوى 12,150 ستكون أولى المؤشرات الإيجابية ويحافظ على إمكانية رجوع المؤشر الى الأداء الإيجابي، لتكون أولى الإشارة الإيجابية بعودة المؤشر للاستقرار اعلى مستوى 12,400 مرة أخرى.
- وينصح بمراقبة مستوى حماية الأرباح الحالي اسفل مستوى 12,000.



الجذور لتداول الأوراق المالية

THE ROOTS

مدير إدارة التحليل الفني
سامح العقيلي (CETA - CFTE)



الجذور لتداول الأوراق المالية

THE ROOTS

تقرير التحليل الفني

الأحد 1 فبراير 2026

السهم	إتجاه	آخر سعر	الدعم		المقاومة		النصيحة	مستهدف متوقع	حماية الأرباح
			الأول	الثاني	الأول	الثاني			
البنك التجاري	صاعد	134	130	126	135	—	الاحتفاظ	138	130
طلعت مصطفى	صاعد	86.49	85.50	82	88	91.50	الاحتفاظ	94	85
مجموعة أي أف جي	صاعد	28.78	28	27.25	29.20	30	الاحتفاظ	30	27
فوري	صاعد	17.14	16.65	16	17.70	—	شراء الانخفاضات	19	16
اي فاينانس	صاعد	21.65	21.50	20.70	22.50	23.30	جني الأرباح	22.70	21.25
إعمار مصر	هابط	9.05	8.90	8.60	9.35	9.70	بيع الارتفاعات	8.90	8.80
جي بي كوربوريشن	صاعد	31.03	30	28.50	32.50	35	الاحتفاظ	35	30
اوراسكوم كونستراكشون	هابط	401.9	400	380	420	440	بيع الارتفاعات	380	395
أبوقير للأسمدة	صاعد	64.16	61	59	66.50	69	الاحتفاظ	69	61
مصر للأسمدة - موبكو	صاعد	33.40	31.50	30.60	33.50	35.50	الاحتفاظ	38	31
سيدي كرير	هابط	15.41	15	14.65	15.50	15.95	بيع الارتفاعات	15.95	15
الاسكندرية للزيوت - اموك	صاعد	7.07	700	6.85	7.10	7.25	مناجرة	6.85	6.80
الشرقية - ايسترن كومباني	هابط	37.80	36.50	34.80	38	39	مناجرة	35	34.50
المصرية للاتصالات	صاعد	78.50	77	74	82	84	شراء جزئي	88	77
النساجون الشرقيون	هابط	22	21.50	20.80	22.30	23.20	بيع الارتفاعات	21.50	21.50
بالم هيلز	صاعد	8.60	8.40	8.10	8.75	9.15	شراء الانخفاضات	9.50	8.30
مدينة مصر	صاعد	4.82	4.65	4.50	4.90	5.10	جني الأرباح	4.90	4.60



الجذور لتداول الأوراق المالية

THE ROOTS

مدير إدارة التحليل الفني
سامح العقيلي (CETA - CFTe)



الجدور لتداول الأوراق المالية

THE ROOTS

تقرير التحليل الفني

الأحد 1 فبراير 2026

السهم	إتجاه	آخر سعر	الدعم		المقاومة		النصيحة	مستهدف متوقع	حماية الأرباح
			الأول	الثاني	الأول	الثاني			
العربية للأسمنت	عرضي	46.40	45.50	43.50	47.50	51.50	مناجرة	51.50	45
مصر للأسمنت - قنا	صاعد	167	163	155	172	186	مناجرة	186	162
اوراسكوم للتنمية	هابط	24.01	23.30	22.50	24.10	24.80	بيع الارتفاعات	24.80	22.50
مصر للألومنيوم	صاعد	236	230	220	245	264	مراقبة	220	240
بنك كريدي اجريكول	صاعد	25.85	25.50	24.50	26.50	27.40	الاحتفاظ	27.40	25
مصرف أبوظبي	صاعد	39.20	37.50	34.50	40	42	الاحتفاظ	42	37.50
جهينة	صاعد	27.75	26.70	25.50	28	30	جني الأرباح	26.70	26.70
بلتون القابضة	صاعد	3.00	3.00	2.85	3.20	3.35	شراء جزئي	3.45	3.00
القلعة للاستشارات	هابط	3.36	3.30	3.10	3.45	3.60	الاحتفاظ	3.60	3.25
فالمر \$ (القابضة الكويتية - \$)	صاعد	0.699	0.695	0.682	0.707	0.725	الاحتفاظ	0.707	0.69
فالمر (القابضة الكويتية - ج)	هابط	23.70	23.50	22.80	24	24.50	بيع الارتفاعات	24.50	23.50
راية القابضة	صاعد	4.30	3.95	4.60	4.60	—	الاحتفاظ	4.70	4.25
العاشر من رمضان - راميدا	عرضي	3.09	3.05	2.90	3.25	3.45	شراء جزئي	3.45	3.00
ابن سينا فارما	عرضي	10.90	10.80	10.45	11.10	11.50	مناجرة	10.45	10.30
أجواء	هابط	116.9	110	105	120	125	جني الأرباح	110	118
ارابيا انفستمننتس	هابط	0.279	0.277	0.264	0.29	0.305	بيع الارتفاعات	0.264	0.264
ارابيا للاستثمار	هابط	0.368	0.35	0.33	0.375	0.42	مراقبة	0.35	0.375



الجدور لتداول الأوراق المالية

THE ROOTS

مدير إدارة التحليل الفني
سامح العقيلي (CETA - CFTE)



الجذور لتداول الأوراق المالية THE ROOTS

تقرير التحليل الفني

الأحد 1 فبراير 2026

السهم	إتجاه	آخر سعر	الدعم		المقاومة		النصيحة	مستهدف متوقع	حماية الأرباح
			الأول	الثاني	الأول	الثاني			
اسبير القابضة	هابط	0.293	0.285	0.27	0.30	0.31	شراء جزئي	0.32	0.282
اسمنت سيناء	هابط	61.60	60.70	58	65	69.50	جني الأرباح	58	60.50
أطلس	صاعد	1.99	1.95	1.80	2.10	2.25	الاحتفاظ	2.25	1.95
اكت فاينانشال	هابط	2.63	2.60	—	2.70	2.83	متاجرة	2.83	2.60
الاستثمار العقاري - اليكو	هابط	2.65	2.60	2.50	2.70	2.85	بيع الارتفاعات	2.85	2.60
الاسكندرية للحاويات	هابط	24.61	24.50	23.80	25.40	26.25	بيع الارتفاعات	25.40	23.70
الاسكندرية للغزل - سبينالكس	صاعد	13.77	13.50	13.10	14.40	14.70	متاجرة	14.40	13.40
الاسماعيلية الجديدة للتطوير	هابط	35.76	34	32	36	39.25	بيع الارتفاعات	37	33.50
الاسماعيلية الوطنية	عرضي	128.5	126	121	135	140	متاجرة	140	126
الاسماعيلية للدواجن	عرضي	12.05	11.70	11.10	12.50	13.60	مراقبة	11.70	12.25
الالومنيوم العربية	هابط	19	18.80	17.20	20	20.70	بيع الارتفاعات	17.20	20
البنك المصري الخليجي - \$	صاعد	0.378	0.36	0.347	0.385	0.397	الاحتفاظ	0.385	0.36
البنك المصري تنمية الصادرات	عرضي	15.84	15.60	15.10	16	16.50	متاجرة	17	15.50
التعمير والاستشارات	هابط	81.63	81	77.50	86	90	شراء جزئي	90	77
التوفيق - ATLC	عرضي	3.96	3.95	3.75	4.15	4.35	متاجرة	4.35	3.90
الجيزة العامة للمقاولات	هابط	0.536	0.51	0.475	0.55	0.58	بيع الارتفاعات	0.51	0.55
الحديد والصلب للمناجم	صاعد	6.85	6.90	6.65	7.25	7.60	متاجرة	7.60	6.85



الجذور لتداول الأوراق المالية
THE ROOTS

مدير إدارة التحليل الفني
سامح العقيلي (CETA - CFTe)



الجدور لتداول الأوراق المالية THE ROOTS

تقرير التحليل الفني

الأحد 1 فبراير 2026

السهم	إتجاه	آخر سعر	الدعم		المقاومة		النصيحة	مستهدف متوقع	حماية الأرباح
			الأول	الثاني	الأول	الثاني			
الخدمات الملاحية - ماريديف \$	هابط	0.432	0.425	0.41	0.442	0.46	بيع الارتفاعات	0.41	0.425
الدولية للأسمدة	صاعد	15.19	14.70	14.20	15.50	16.15	متاجرة	16.15	14.70
الدولية للصناعات الطبية ايكمي	صاعد	7.77	7.60	7.20	8.00	8.40	الاحتفاظ	8.40	7.40
الدولية للمحاصيل	عرضي	18.30	17.90	17.25	19	20	متاجرة	20	17.80
الزيوت المستخلصة	صاعد	7.71	7.70	7.20	8.30	8.60	شراء جزئي	8.60	7.60
السادس من أكتوبر - سوديك	هابط	16.49	15.80	15.25	16.75	17.50	بيع الارتفاعات	15.80	16.50
الشرقية الوطنية	صاعد	9.62	9.25	8.75	9.65	10	شراء جزئي	10	9.20
العربية لإدارة الأصول	صاعد	1.96	1.85	1.72	2.00	2.10	الاحتفاظ	2.10	1.85
الشمس للإسكان	هابط	6.79	6.60	6.30	6.95	7.50	بيع الارتفاعات	6.60	6.60
الصعيد العامة	صاعد	1.29	1.25	1.18	1.35	1.45	جني الأرباح	1.25	1.18
الصناعات الغذائية - دومت	صاعد	24.80	25	24	26	27	متاجرة	27	25
الصناعات الكيماوية - كيما	صاعد	11.11	10.60	10	11.30	11.80	شراء الانخفاضات	12.25	10.50
الصناعات الهندسية - ايكون	هابط	34.29	33.25	31.50	35	36.50	بيع الارتفاعات	36.50	33
العبوات الطبية	هابط	1.52	1.52	1.45	1.60	1.68	مراقبة	1.68	1.50
العبور للاستثمار العقاري	هابط	31.30	29	26	32.25	35	بيع الارتفاعات	29	32
العربية لحليج الأقطان	عرضي	7.97	7.85	7.55	8.15	8.45	مراقبة	7.85	8.10
العربية للخزف - ريماس	عرضي	1.16	1.19	1.11	1.27	1.35	مراقبة	1.11	1.17



الجدور لتداول الأوراق المالية
THE ROOTS

مدير إدارة التحليل الفني
سامح العقيلي (CETA - CFTe)



الجذور لتداول الأوراق المالية

THE ROOTS

تقرير التحليل الفني

الأحد 1 فبراير 2026

السهم	إتجاه	آخر سعر	الدعم		المقاومة		النصيحة	مستهدف متوقع	حماية الأرباح
			الأول	الثاني	الأول	الثاني			
العربية للمحاسب	هابط	7.73	7.70	7.35	8.10	8.70	بيع الارتفاعات	7.35	8.00
العربية الالبان - ارب ديري	هابط	3.28	3.20	3.00	3.40	3.60	بيع الارتفاعات	3.20	3.20
القاهرة للاستثمارات - سيرا	هابط	17.17	16.80	16	17.70	18.40	بيع الارتفاعات	18.40	16.70
القاهرة للإسكان	صاعد	2.12	2.14	2.00	2.25	2.40	مراقبة	2.40	2.12
القاهرة للدواجن	عرضي	26.10	26	24.80	27.25	28.50	متاجرة	28.50	23.80
المجموعة المصرية العقارية	عرضي	1.21	1.22	1.13	1.29	1.40	متاجرة	1.40	1.22
المشروعات الصناعية	صاعد	0.466	0.455	0.44	0.475	0.495	متاجرة	0.495	0.45
المصرية للدواجن	عرضي	6.16	6.15	5.90	6.55	6.85	متاجرة	7.25	5.90
المصرية لنظم التعليم	صاعد	0.975	0.93	0.88	0.99	—	الاحتفاظ	0.99	0.92
المصريين للاستثمار	صاعد	0.687	0.65	0.61	0.695	0.74	الاحتفاظ	0.74	0.65
المصريين للإسكان	هابط	2.09	2.10	1.95	2.18	2.25	بيع الارتفاعات	1.95	2.17
أودن للاستثمارات	هابط	1.80	1.80	1.74	1.90	2.05	بيع الارتفاعات	1.74	1.80
أوبي المالية (اوراسكوم المالية)	عرضي	0.575	0.555	0.525	0.595	0.62	متاجرة	0.595	0.52
اوراسكوم للاستثمار	صاعد	1.19	1.18	1.12	1.27	1.36	شراء الانخفاضات	1.36	1.12
بي انفستمنتس	صاعد	44.50	42	40	45.50	—	الاحتفاظ	49	42
بي أي جي	عرضي	0.171	0.17	0.16	0.178	0.188	متاجرة	0.188	0.17
تنمية للاستثمار العقاري	صاعد	4.63	4.25	4.00	4.65	4.85	شراء جزئي	5.15	4.20



الجذور لتداول الأوراق المالية

THE ROOTS

مدير إدارة التحليل الفني
سامح العقيلي (CETA - CFTE)



الجنذور لتداول الأوراق المالية THE ROOTS

تقرير التحليل الفني

الأحد 1 فبراير 2026

السهم	إتجاه	آخر سعر	الدعم		المقاومة		النصيحة	مستهدف متوقع	حماية الأرباح
			الأول	الثاني	الأول	الثاني			
دايس	هابط	1.69	1.64	1.55	1.72	1.80	بيع الارتفاعات	1.80	1.62
سبأ للأدوية	صاعد	3.59	3.55	3.30	3.75	4.00	شراء الانخفاضات	4.40	3.20
سبيد مديكال	عرضي	0.344	0.345	0.33	0.36	0.38	متاجرة	0.38	0.34
مجموعة عامر	صاعد	2.04	1.94	1.77	2.20	2.35	متاجرة	2.35	1.90
مصر للصلب - عتاقة	هابط	8.95	8.65	8.20	9.20	9.70	مراقبة	8.65	9.10
مصر الجديدة	صاعد	3.53	3.50	3.40	3.65	3.83	شراء الانخفاضات	3.83	3.38

ملحوظة هامة:-

الأسعار المكتوبة في هذا التقرير صالحة لليوم فقط وهي من وجهة نظر شركة الجنذور لتداول الأوراق المالية. شركة الجنذور لتداول الأوراق المالية أوردت المعلومات بهذا التقرير بناء على معلومات تعتقد في صحتها وقد بنيت رأيها بأمانة ودقة بناء على هذه المعلومات والشركة غير مسؤولة عن أي قرارات استثمارية اتخذت بناء على ما ورد بالتقرير. كما تحذر الشركة بأنه لا يجوز مطلقاً بإعادة نشر هذا التقرير، أو جزء منه، دون الرجوع الى الشركة والحصول على الموافقة بذلك حيث أن حقوق الطبع والنشر محفوظة لشركة الجنذور لتداول الأوراق المالية.



الجنذور لتداول الأوراق المالية
THE ROOTS

مدير إدارة التحليل الفني
سامح العقيلي (CETA - CFTE)



الجذور لتداول الأوراق المالية

THE ROOTS

تقرير التحليل الفني

الأحد 1 فبراير 2026

إرشادات لقراءة التقرير

الاتجاه	هو اتجاه حركة المؤشر او السهم خلال الفترة القصيرة الماضية والمستمرة الى الآن (صاعد - عرضي - هابط).
الدعم	هو المستوى الذي يزيد حوله احتمالية بداية ظهور القوى الشرائية عند هذه المستويات حال هبوط المؤشر او السهم اليها.
المقاومة	هو المستوى الذي يزيد حوله احتمالية بداية ظهور القوة البيعية نتيجة لجنى الأرباح بعد صعود المؤشر او السهم والوصول اليه.
حماية الأرباح	هو المستوى الذي يجب على المستثمرين مراعاته بحذر شديد في حالة كسر هذا المستوى الى أسفل لتلافى مزيد من الخسائر المتوقعة في حالة هبوط المؤشر او الأسهم بشكل حاد او وجود ظروف استثنائية.
الشراء	وهو الشراء كلياً في السهم بعد التأكد من الاتجاه الإيجابي والاتجاه الصاعد ومع التوقع لاحتمال حدوث صعود قوى مع تواجد السهم في مستويات الشرائية.
الشراء الجزئي	عندما يبدأ عكس الاتجاه نبدأ بتجميع في الأسهم على أسعار منخفضة، وفي انتظار زيادة الشراء مع تأكيد من إيجابية الاتجاه مع تواجد السهم في مستويات الشراء أو في حالة اختراق مستويات جديدة الى اعلى في نفس اتجاه الشراء القديم.
الشراء الانخفاضات	وهو في حالة ظهور إشارة شراء جديدة في مستويات سعرية مرتفعة للسهم عن أسعار الشراء الآمنة نسبياً وفي انتظار تصحيح بسيط لمستويات الشرائية المرجحة، وينصح باستغلال الانخفاضات لإضافة المراكز.
جني الأرباح	عند الوصول الى أحد المستهدفات السعرية أو مستوى مقاومة قوى، يفضل البيع الجزئي وجنى جزء من الأرباح.
البيع الارتفاعات	وهو في حالة قرب السهم لمستويات جنى الأرباح وفي حالة كسر مستويات الدعم، وينصح باستغلال الارتفاع لمستويات البيع المرجحة لجنى الأرباح او تخفيف المراكز بالبيع الجزئي.
البيع	الخروج كلياً من السهم، حيث قد يكون تغير الاتجاه الى هابط او نرى احتمال حدوث انخفاض حاد نتيجة اختراق مستوى حماية الأرباح الموصي بيه.
مناجرة	عندما يتحرك المؤشر او الأسهم بشكل عرضي خلال مستويين دعم ومقاومة في نطاق سعري معروف في الفترة الزمنية السابقة والحالية، لتستغل هذه الحركة للمناجرة بالشراء والبيع خلال هذا النطاق العرضي.
الاحتفاظ	عند الاستقرار في مناطق آمنة ومتوقع انتظام الاداء مع التوقع الاستمرار في الصعود خلال الفترات القادمة.
مراقبة	هو انتظار حدث مخالف للاتجاه الحالي ايجابي او سلبي.
مستهدف متوقع	هو المستهدف المتوقع تحقيقه والوصول إليه في على المدى القصير (صعوداً او هبوطاً) طبقاً للتوصية المقترحة عليه.
ملحوظة هامة	يجب على العملاء حفظ نقاط الدعم والمقاومة وحماية الأرباح في حالة استبعاد السهم من التقرير.
	هذا التقرير معد لمساعدة المستثمرين قصيرى الاجل للمناجرة خلال حركة السوق والذبذبات التي تحدث على المدى القصير خلال اسبوع واحد كحد أقصى.



الجذور لتداول الأوراق المالية

THE ROOTS

مدير إدارة التحليل الفني
سامح العقيلي (CETA - CFTe)



الجذور لتداول الأوراق المالية THE ROOTS

تقرير التحليل الفني

الأحد 1 فبراير 2026

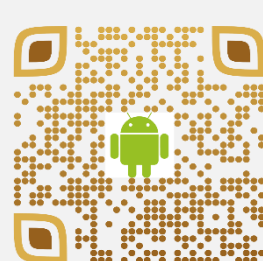
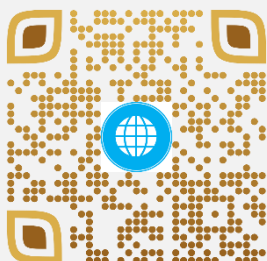
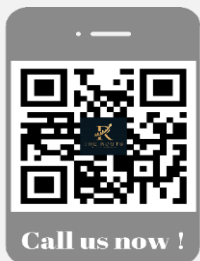
للتواصل



: <https://www.facebook.com/share/1Dzyox6MYp/>

Head of Technical Analysis: Roots.Technical.Analysis@Gmail.com

Website: [The Roots Stock Trading](#)



Downtown Location



Nasr City Location



Fayoum Location



Alex Location



الجذور لتداول الأوراق المالية THE ROOTS

مدير إدارة التحليل الفني
سامح العقيلي (CETA - CFTe)